

# 高輝度蓄光テープ材料

## 【 特 徴 】 蓄光式誘導標識(高輝度・中輝度対応)

- 太陽光・蛍光灯・LED灯などの光源エネルギーを蓄積し長時間発光
- 蓄光・化学原料の特殊混合分散で耐水性・高耐候を実現
- 蓄光層表面に様々な印刷が可能（産業用インクジェット他対応）
- 屋内外で使用可能（常温下では加水分解無し）
- 様々な特殊機能テープとの複合で防滑・防汚性など多様な用途に対応

## 残光輝度測定 試験

JIS Z9107	燐光輝度(mcd/m <sup>2</sup> )				
経過時間(分)	2	10	20	30	60
KY-C	1166	272	132	85	38
KY-CS	1209	273	133	85	38
KY-CS(WT)	1202	275	135	87	40
KY-CB	1036	271	130	83	36
KY-JD(開発中)	1951	676	360	256	121

グレード名	仕様・用途	構成概略	関連ワード
KY-C	蓄光ベース材	蓄光層/PET/粘着層/セパ	耐水・高耐候・印刷・一般粘着・JCLレベル
KY-CS	蓄光テープ原反・巻物用	防滑防汚層/蓄光層/PET/粘着層/セパ	防汚防滑・耐水・高耐候・JCLレベル
KY-CS (WT)	廉価版/蓄光テープ原反・巻物用	防汚層/蓄光層/PET/粘着層/セパ	防汚・耐水・高耐候・高輝度
KY-CB	蓄光テープ原反・床貼り用	防滑層/蓄光層/PET/緩衝層/粘着層/セパ	防滑・床貼り・耐水・高耐候・高輝度
※開発中	JDレベル仕様	蓄光層/PET/粘着層/セパ	耐水・高耐候・超高輝度・JDレベル
	透明仕様	透明蓄光層/PET	耐水・高耐候・中輝度・LED・反射材
	含浸仕様	蓄光含浸層（不織布・パルプ材）	耐水・高耐候・中輝度・インテリア

KY-C 構成断面図  
(総厚0.50 mm)

蓄光層
ポリエステル基材
特殊粘着層
離型セパ

KY-CS 構成断面図  
(総厚0.80 mm)

防滑フィルム層
蓄光層
ポリエステル基材
特殊粘着層
離型セパ

KY-CS(WT) 構成断面図  
(総厚0.60 mm)

防汚フィルム
蓄光層
ポリエステル基材
特殊粘着層
離型セパ

KY-CB 構成断面図  
(総厚1.10 mm)

防滑フィルム層
蓄光層
ポリエステル基材
衝撃緩衝層
特殊粘着層
離型セパ

# ラインナップ・価格

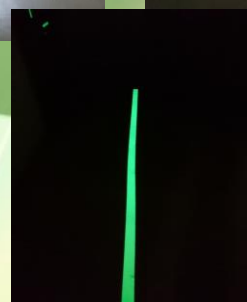
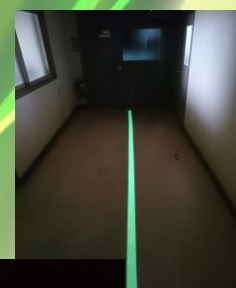
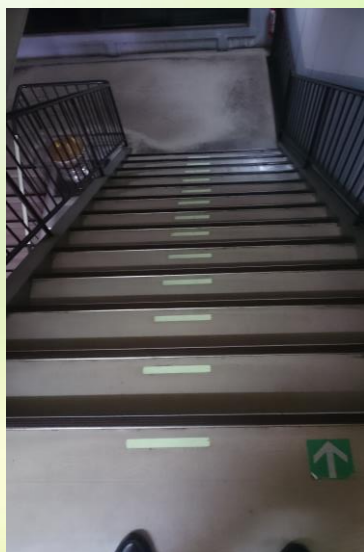
カラヤン株式会社 ECサイト“からたまて” 販売価格

グレード名	巻物仕様		単価／巻（単位：JPY）		
	幅(mm)	長さ(m)	3m巻	5m巻	10m巻
KY-CS	50	3・5・10	¥4,800	¥8,000	¥16,000
KY-CS(WT)	50	3・5・10	¥3,600	¥6,000	¥12,000
KY-CB	50	3・5・10	¥6,000	¥9,500	¥19,000

抜き加工品		単価／袋（単位：JPY）		
グレード名	幅×長さ(mm)	10ヶ／袋	30ヶ／袋	50ヶ／袋
		KY-CS	45×75	¥1,250
KY-CS(WT)	45×75	¥1,150	¥3,000	¥4,700
KY-CB	45×75	¥1,700	¥4,800	¥7,500



抜き加工品		単価／袋（単位：JPY）		
グレード名	幅×長さ(mm)	10ヶ／袋	30ヶ／袋	50ヶ／袋
		KY-CS	25×200	¥2,300
KY-CS(WT)	25×200	¥1,750	¥5,000	¥7,700
KY-CB	25×200	¥3,000	¥8,800	¥14,000



コーティング・部品加工 カラヤン株式会社  
 本社・工場 〒484-0908 愛知県犬山市字大上戸1-8

TEL 0568-67-5191 FAX0568-67-5270

東京営業所 〒111-0051 東京都台東区蔵前4-33-8  
 蔵前H・Kビル4階 TEL 03-5821-7341 FAX03-5821-7340

東金工場 〒283-0065 千葉県東金市押堀1415

<http://www.kalayan.co.jp> [E-mail] [kaihatu@kalayan.co.jp](mailto:kaihatu@kalayan.co.jp)